



# European Volunteer Team for the Environment 2014

Biological Station, Paimpont



## The team

3 French volunteers in civic service for 6 months : Léa, Guillaume, Manon

3 European volunteers in European voluntary service for 4 months : Liina (Estonia), Giulia (Italy), Kyriaki (Greece)



First row : Guillaume, Manon, Liina, Léa ; second row : Giulia, Kyriaki

## its aims

- **Valorization** of natural and build heritage in the Biological Station in Paimpont
- Participation in local development through scientific culture and environment **awareness**
- Contribution to **participatory projects**



## its missions

### 1. Management and enhancement of natural areas

#### 1. Securing the dam with the creation of a protective wooden fence



#### **Aim:**

Secure the access to the pond by creating a wooden fence perfectly integrated into the surrounding landscape.



# 1. Management and enhancement of natural areas

## 2. Creation of a walking trail around the pond of Châtenay



### Aim:

Enable the public to walk around the pond  
but also open the space to optimize sun exposure and the development of biodiversity around the pond.





## 2. Construction of an octagonal platform in the mill of the Châtenay



**Aim:**  
To valorize built heritage  
and the history of the mill.





### 3. Participation in the local Biodiversity Observatory in Brocéliande



#### **Aim:**

Establishment of observation protocols  
Butterflies & solitary Bees  
Terrestrial invertebrates  
(Crabs, Molluscs & Earthworms)





#### 4. Participation in the development of gardened areas with the creation of an aromatic plants spiral



**Aim:**

Provision of aromatic herbs for the restaurant  
and development of a collective activity for the people working in the Station



## 5. Contribution to the dissemination of scientific culture

### 1. Participation in the Science Festival 2014 with the creation of Land art and animations

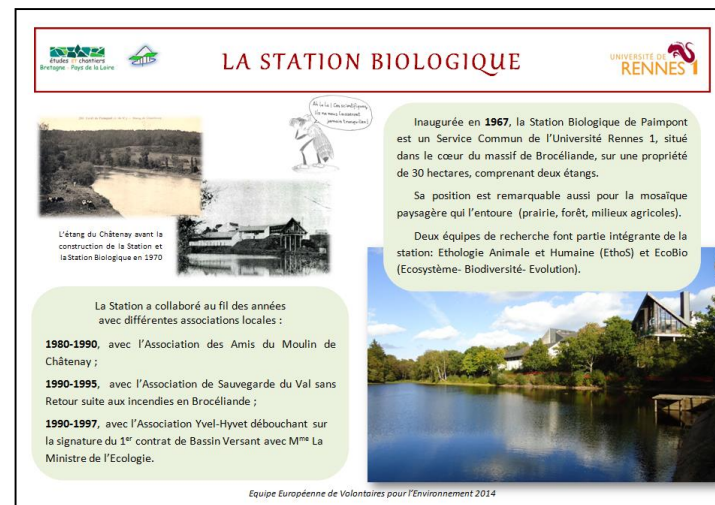
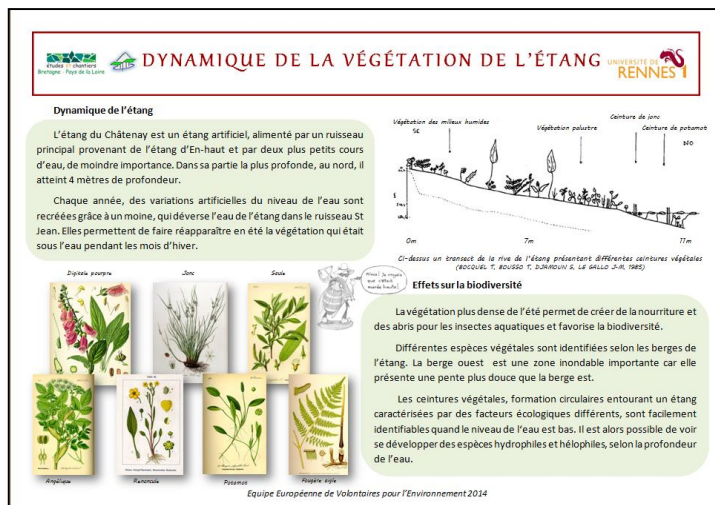
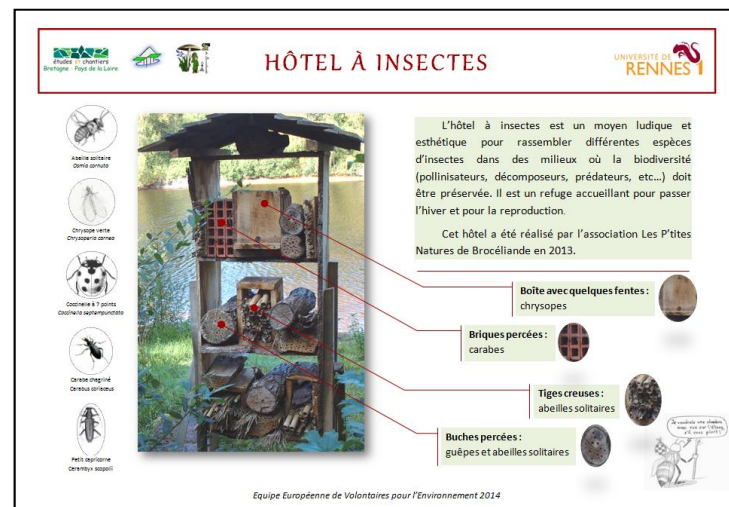


#### Aims:

To present the work of the EEVE teams by creating educational signs around the pond and the establishment of a guided walk .

To create Land artworks in order to introduce this art to the public.







## 5. Contribution to the dissemination of scientific culture

### 2.Animation with the Leisure Centre 'Théâtres en Vert' (St Briac-sur-mer, 35)



**Aim:**  
Naturalist & artistic  
animations  
(Food chain in prehistoric  
times,  
Fingerprints recognition,  
Discovery of Land art)





© G. Colpo - Station Biologique Palampont - Etudes et Chantiers

## 6. Participatory workcamp: Le Palacret (Bégard, 22)



### Aim:

Participation in the rehabilitation of a hiking trail by creating two bridges and stairs.

Participation in local animations on site – Palacret - (construction of a tunnel in crates and participation in writing and corporal expression workshops).





## Future prospects

- Continue the creation of the green amphitheater
- Make the dry toilets functional
- Make the left room in the mill functional
- Maintain the walking trail around the pond
- Maintain and replenish the spiral garden
- Re-contact the Leisure Centre 'Théâtres en Vert' for new animations and workshops
- Preserve Land artworks







## Equipe Européenne de Volontaires pour l'Environnement 2014



### Projet EBE 2014

Dans la continuité des années précédentes, l'équipe EBE 2014 d'Etudes et Chantiers Bretagne-Pays de la Loire a travaillé en partenariat avec la Station Biologique de Palimpont pour contribuer à l'amélioration environnementale de ses espaces naturels et de ses lieux de vie.

### L'équipe

- 3 français en service civique pour une durée de 6 mois (Juin-Novembre)
- 3 européennes en service volontaire européen pour une durée de 4 mois (Juillet-Octobre)



Départements d'origine, d'ouest :  
Guillaume (France),  
Marianne (France),  
Ulrich (Danemark),  
Lisa (France),  
Dagmar (Danemark),  
d'ouest :  
Gilles (France),  
Myrtille (France)

### Objectifs de l'équipe EBE

- Valorisation du patrimoine bâti et naturel de la Station Biologique de Palimpont
- Contribution à des chantiers participatifs
- Participation au développement local par la sensibilisation à la culture scientifique et à l'environnement.

### Exemples de missions



Création d'une barrière en bois sur la digue



Dépiquage d'un terrain près du moulin



Délimitation du sentier autour de l'écoulement

Mise en valeur de l'éclaircie  
et du moulin du Châteauneuf

(Entretien, sécurisation de la digue,  
délimitation d'un sentier, etc...)



L'écoulement des rivières locales

☆☆☆



Volontaire français



Volontaire européen



Observatoire  
de la Biodiversité  
Locale  
en Bretagne

Inventaires des  
Papillons & Abeilles solitaires  
Inventaires des plantes  
(Carnées, Malvacees & Viciales)

☆☆☆



Création d'une spirale en pierre  
pour le restaurant de la Station



(Construction d'un mur en pierres,  
plantation de plantes aromatiques)



☆☆☆



Animation chœur mémoriel



Accueil du centre de loisir  
Théâtre en Vert

Animations naturalistes & artistiques  
(Jeux de rôle, ateliers de cuisine,  
Ateliers de peinture,  
Découverte du patrimoine)



Animation Land Art